



Analyse socio-économique des chaînes de valeur légumineuses en Europe: quels premiers enseignements?



Tiana SMADJA (*Terres Univia*)

Marie-Benoit MAGRINI (*INRA*)

Frédéric Muel (*Terres Inovia*)



Contexte et objectif



- **Projet H2020 LegValue (2017-2021)**

- Groupe de travail n°2 (WP2) sur les chaînes de valeur
 - Tâche n°1 sur « les intérêts économiques et les comportements des différents acteurs le long des CV »

- **Objectif**

- Réaliser un diagnostic sur le fonctionnement actuel des CV et sur les pratiques des acteurs des CV via une enquête auprès d'acteurs de CV issues d'une trentaine de cas d'études



Méthodologie



- **2 types de données collectées et analysées**

- Sur les CV issues des 30 cas d'études du projet
 - Données quali fournies par les responsables des cas d'étude sur des caractéristiques globales des CV (acteur-clé, acteur à l'initiative du lancement de la CV, date de lancement, débouché, espèce de légumineuse, pays, système de production, utilisation finale, pays, type de légumineuse)
 - Réalisation d'une ACM et d'une CAH pour dresser une typologie de CV mettant en évidence leur diversité.

- Sur les acteurs des CV
 - Données quali issues d'une enquête acteurs réalisés par les responsables des cas d'étude sur les aspects institutionnels, organisationnels, technologiques de leurs activités légumineuses
 - Analyses croisées pour mettre en évidence des pratiques selon des critères déterminés.



Méthodologie


- **2 types de données collectées et analysées**

- Sur les CV issues des 30 cas d'études du projet

- Données quali fournies par les responsables des cas d'étude sur des caractéristiques globales des CV (acteur-clé, acteur à l'initiative du lancement de la CV, date de lancement, débouché, espèce de légumineuse, pays, système de production, utilisation finale, pays, type de légumineuse)
- Réalisation d'une ACM et d'une CAH pour dresser une typologie de CV mettant en évidence leur diversité.

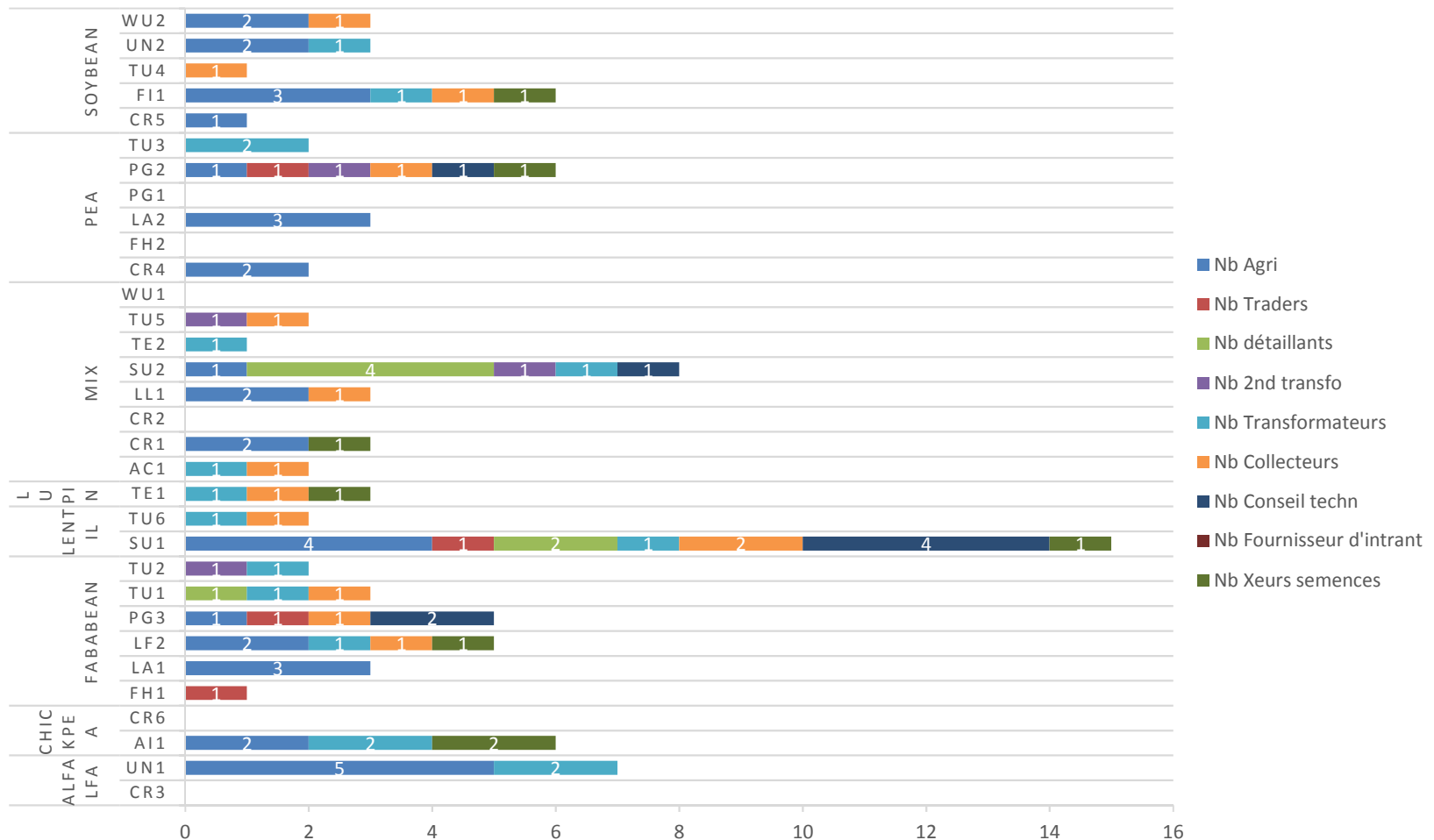
 **Gouvernance de CV?**

- Sur les acteurs des CV

- Données quali issues d'une enquête acteurs réalisés par les responsables des cas d'étude sur les aspects institutionnels, organisationnels, technologiques de leurs activités légumineuses
- Analyses croisées pour mettre en évidence des pratiques selon des critères déterminés  **Pratiques et perceptions des acteurs?**



Les acteurs et CV enquêtés



Premiers résultats



LEGVALUE

Type de chaîne de valeur (CV)	Caractéristiques distinctives des clusters	Cas d'étude	Pays et Espèces concernés
CV « traditionnelle » (6)	<ul style="list-style-type: none"> - Système de production en conventionnel - Débouchés : à la fois alimentation humaine et alimentation animale 	CR4 PG1 PG3 LA1 FH1 LL1	France-pois UK-pois UK-fèverole Lituanie-fèverole Allemagne-fèverole Lettonie-fèverole
CV lancée par des « transformateurs » (10)	<ul style="list-style-type: none"> - Acteur à l'initiative du lancement de la CV : transformateur - Acteur-clé de la CV : majoritairement transformateur 	LA2 PG2 FH2 TU3 TU1 TU2 TU4 TE1 TU6 AC1	Lituanie-pois UK-pois Allemagne-pois France-pois France-fèverole France-fèverole France-soja France-lupin France-lentille France-mix
CV avec « agriculteurs » comme acteur-clé (6)	<ul style="list-style-type: none"> - Acteur-clés de la CV : agriculteurs - Système de production : majoritairement bio - Débouchés : majoritairement alimentation animale 	CR3 UN1 CR2 CR1 LF2 SU1	France-luzerne Italie-luzerne France-mix France-mix Danemark-fèverole Italie-mix
CV lancée par les services de vulgarisation (3)	<ul style="list-style-type: none"> - Acteur à l'initiative du lancement de la CV : services de vulgarisation - Débouchés : alimentation humaine - Espèces : soja, pois chiche - Relativement récente 	CR5 CR6 AI1	France-soja France-pois chiche Portugal-pois chiche
CV avec « collecteur » comme acteur-clé (4)	<ul style="list-style-type: none"> - Acteur à l'initiative du lancement de la CV : collecteur - Acteur-clés de la CV : majoritairement collecteurs 	UN2 WU2 TU5 FI1	Italie-soja Pays-Bas-soja France-mix Suisse-soja
CV avec « organisation professionnelle » comme acteur-clé (1)	<ul style="list-style-type: none"> - Acteur-clé de la CV : organisation professionnelle 	TE3	France-luzerne
CV avec « consortium » comme acteur-clé (1)	<ul style="list-style-type: none"> - Acteur-clé de la CV : consortium 	SU2	Italie-lentille

Premières conclusions

- Importance de la notion de gouvernance de chaîne de valeur, par l'identification de la variable « acteur-clé » comme premier critère différenciant dans l'ACM
- Mise en évidence d'une coexistence de différents types de chaînes de valeur selon des logiques de fonctionnement propres autour des acteurs-clés
- **Pour aller plus loin sur l'analyse de la gouvernance des CV:**
 - exploiter les données « acteurs » pour caractériser les modalités de pilotage des CV par les acteurs clés (pour les cas d'études avec suffisamment d'acteurs enquêtés)?

Merci de votre attention

e-mail: t.smadja@terresunivia.fr

