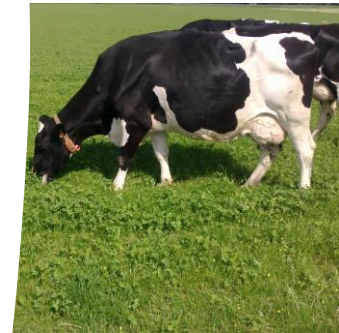


Le rôle du conseil agricole dans l'introduction du pois chiche en agriculture conventionnelle dans le Sud-Ouest de la France



Pierre Triboulet, UMR AGIR, INRA
et Matthieu Ansaloni, Soungalo Ouattara,
Marie-Benoît Magrini, Pierre Labarthe



This project has received funding from the European Union's Horizon 2020 research and innovation programme under grant agreement No 727577



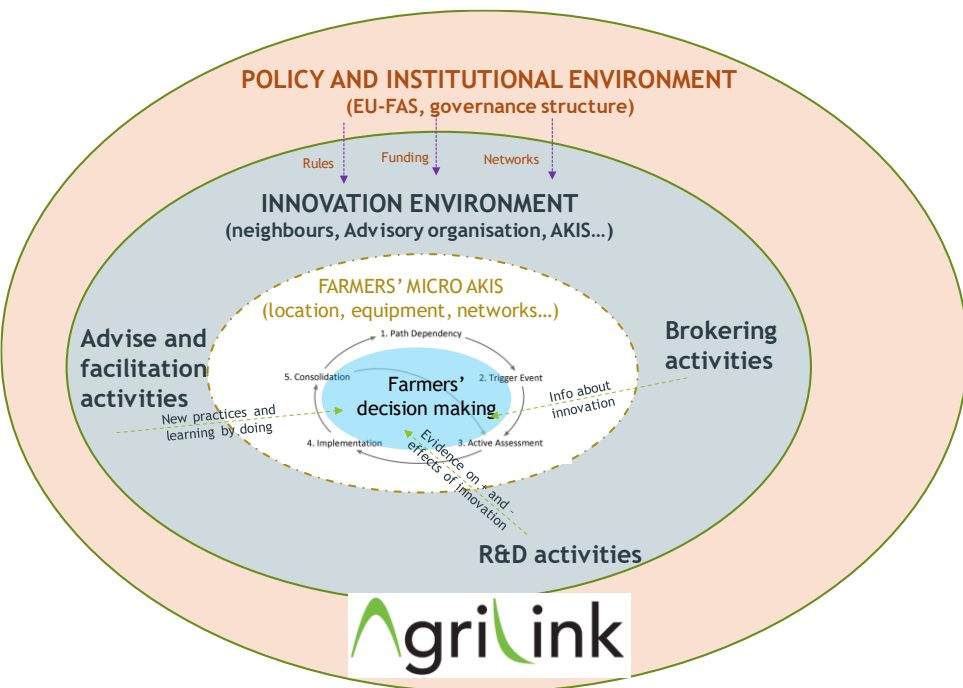
Contexte et objectif

- **Manque de connaissances sur les modes de décision des agriculteurs**
 - Quelles sources d'information et de conseil mobilisent-ils?
- **Projet H2020 Agrilink**
 - 13 pays, 26 focus région, 8 domaines d'innovation
- **Enjeu d'une diversification des systèmes de culture**
 - Quels besoins en connaissances et apprentissages ?
- **Objectif**
 - Analyser les déterminants du choix des agriculteurs pour introduire du pois chiche
 - ? Primauté des déterminants économiques
 - ? Diversification des sources de conseil
 - ? Conseil participatif favorise l'adoption du pois chiche



Cadre d'analyse et méthode

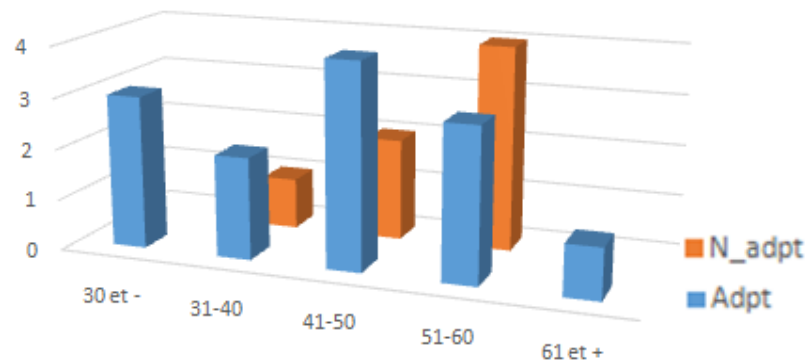
Modèle de décision de l'agriculteur



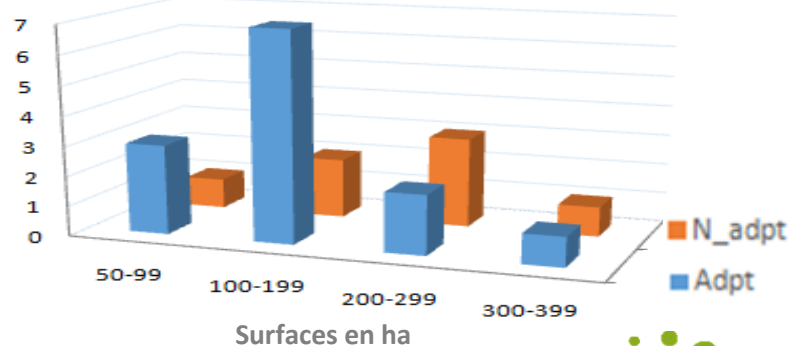
Rôle du conseil aux phases de sensibilisation, d'activation et de mise en œuvre

Questionnaire semi-ouvert Agrilink
Adoptants et non adoptants
Enquête en cours dans le Gers
20 agriculteurs enquêtés

Répartition des agriculteurs par classe d'âge



Répartition des exploitations par classe de surface



Premiers résultats et perspectives

- **Une prédominance des déterminants économiques et agronomiques pour l'adoption**
 - Economique : contrat rémunérateur, faibles coûts de culture
 - Agronomique : allonger les rotations, casser les cycles de maladie
 - **Une prise de décision rapide de l'agriculteur**
 - Soit avec sa source privilégiée de conseil, soit en mobilisant une diversité de sources plus grande
 - **Un besoin en conseil qui s'exprime faiblement**
 - Le pois chiche : une culture comme une autre
 - Peu d'incertitudes évoquées par les adoptants
- **Un travail qui se poursuit en exploitation mais aussi à l'échelle des conseillers et des organisations de conseil dans le Gers**
- Quels compromis entre les dimensions économiques et agronomiques ?

